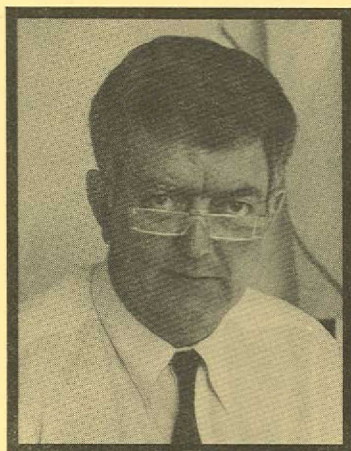


SISU

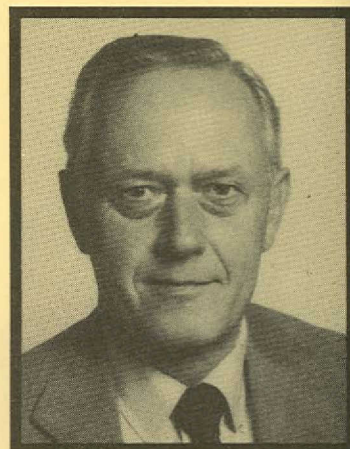
SISU, Svenska Institutet för Systemutveckling, är ett forskningsinstitut. SISU bedriver forskning i området utveckling av informationssystem. Verksamheten bedrivs kollektivt med intressenter från näringsliv och statliga myndigheter. Institutet genomför ett ramprogram på uppdrag av och med stöd av STU, Styrelsen för Teknisk Utveckling och intressentsammanslutningen ISVI, Intressentföreningen för Svensk Informationssystemutveckling. Ramprogrammet är treårigt och har utarbetats av ISVI. Det pågående ramprogrammet startade halvårsskiftet 1987 och sträcker sig till halvårsskiftet 1990.

En bro mellan forskning och tillämpning



Professor Janis Bubenko jr.
Institutets verkställande direktör.

Den kollektiva forskningen inom institutet är inriktad på kunskapsutveckling för att leverera ny teknik, metodik och kunskap till industri, näringsliv och förvaltning. Verksamheten skall utgöra en bro mellan forskning och kunskapsutveckling vid våra universitet och högskolor å ena sidan och tillämpningsfältet å den andra. Effektiv kunskapsöverföring skall realiseras genom att praktiker och forskare tillsammans och med inriktning på praktisk tillämpning vidareutvecklar resultat från teorifältet. I projektverksamheten eftersträvas samverkan mellan forskare och organisationer med likartade problemställningar och behov.



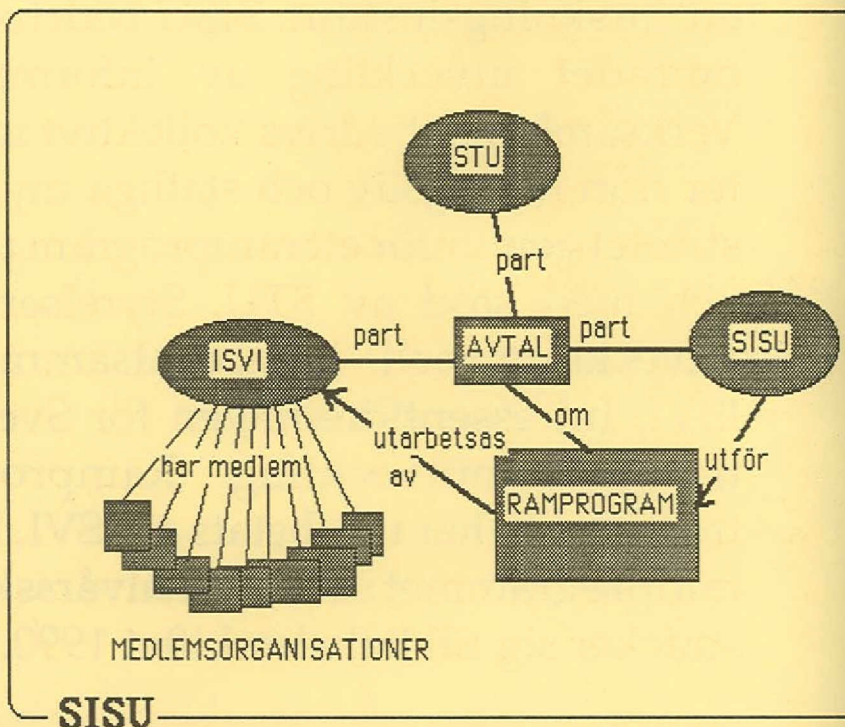
Tekn. dir. Gösta Lindberg, Ericsson,
styrelseordförande i ISVI och SISU.

SISU - ISVI

SISU, Svenska Institutet för Systemutveckling, är ett forskningsinstitut vars verksamhet finansieras av staten och näringslivet i samverkan. Finansieringen handhas för statens del av STU och för näringslivets del av ISVI, Intressentföreningen för Svensk Informationssystemutveckling.

Enligt avtal mellan STU och ISVI föreligger möjlighet för varje svenskt företag, organisation samt offentliga myndigheter och verk, som önskar komma i åtnjutande av SISU:s resultat, att bli medlem i ISVI. Medlemskapet tecknas i form av andelar.

Tillgång till resultat och service för intressenten baseras på en indelning av intressenterna i tre nivåer. Nivåerna ligger f.n. på 1, 4 och 10 andelar.



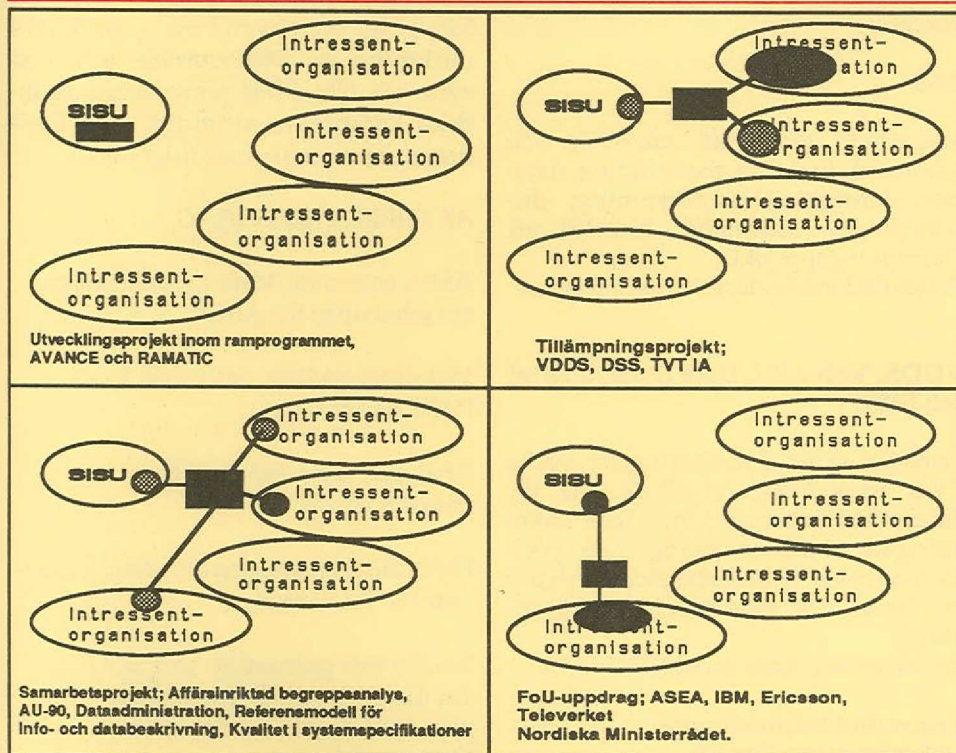
Medlemsorganisationer

AR-BOLAGET,
ASEA,
AU-GRUPPEN,
DATA LOGIC,
DIGITAL,
ENEA,
ERICSSON,
FFV ELEKTRONIK,
FÖRSVARETS
RATIONALISERINGSINSTITUT,
FÖRSVARSSTABEN,

IBM,
INFOLOGICS,
IRM CONSULT,
KOMMUNDATA,
PARALOG,
PEAB,
POSTEN,
PROGRAMATOR,
RIKSSKATTEVERKET,
SAAB-SCANIA,
SAS DATA,

S-E-BANKEN,
SKANDIA,
SKF,
STATSKONSULT,
STATSKONTORET,
SÖDRA SKOGSÄGARNA,
TELEVERKET,
UNISYS,
VATTENFALL,
VOLVO-DATA,
VOLVO LASTVAGNAR,
VOLVO PERSONVAGNAR

Projektverksamhet



Projekttyper

Projekt av tre typer bedrivs inom SISU:

1. **Prototyputveckling**, vilket innebär konstruktions- och implementeringsarbete avseende ett datorstöd eller systemutvecklingshjälpmedel.

2. **Metodutveckling**, vilket inbegriper utveckling av begreppsapparat, notation, språk, tillämpningsmetodik (användarriktlinjer) samt praktisk tillämpning och utvärdering av metodik eller prototyp.

3. **Utredningar**, vilka kan avse olika problemställningar inom utvecklingsfältet. Exempel på sådana är förstudier för att utröna behovet av forskning och utveckling inom speciella problemområden, utvärdering av befintliga metoder eller produkter eller planering av framtida forsknings- och utvecklingsinsatser.

Samarbetsprojekt

Som samarbetsprojekt drivs projekt som kännetecknas av följande:

- avgränsad problemställning av intresse för flertalet medlemmar
- arbetsgrupp om 3-6 intressenter
- projekttid 6-12 månader
- resultat: vanligtvis rapport
- aktiv kunskapsutveckling för deltagarna
- resultat spridning till övriga intressenter

SISU:s roll: samordna och säkra tillförsel av forskarkunskap och forskningsresultat.

Aktuella samarbetsprojekt

Administrativ utveckling på 90-talet, AU90

Att undersöka vilka faktorer som har stor inverkan på administrativ utveckling.

Projektledare: Mats-Åke Hugoson, Programator/CTH

Affärsinriktad begreppsanalyse

Rekommendationer och metoder för hur man arbetar fram och vidmakthåller en verksamhets "affärsmässigt betydelsefulla begrepp"

Projektledare: Hans Willars, Plandata

Dataadministration

Att definiera och beskriva dataadministration ur ett helhetsperspektiv.

Projektledare:

Anders Persson, VolvoData

Referensmodell för informations- och databeskrivning

Att skapa en referensram inom vilken olika funktioner och andra egenskaper hos informationshanteringssystem kan placeras och analyseras.

Projektledare: Björn Nilsson, SISU

Kvalitet i systemspecifikationer

Att klargöra begreppet kvalitet samt ange explicita kvalitetetskriterier med avseende på olika typer av systemspecifikationer.

Projektledare: Benkt Wangler, SISU

Projekt inom ramprogrammet

Inom ramprogrammet bedrivs långsiktiga utvecklingsprojekt, som inte drivs i direkt intressentsamverkan utan syftar till kunskapsutveckling inom ramprogrammets områden.

AVANCE

Projektet syftar till att utveckla en prototyp till ett objektorienterat applikationsutvecklingssystem speciellt avseende interaktiva, distribuerade system såsom exempelvis kontorsinformations-system.

Projektledare: Stefan Britts, SISU

RAMATIC

Att utveckla versionsvisa operativa versioner av ett avancerat datorstöd för modellering.

Projektledare:

Lars-Åke Johansson, SISU

Tillämpningsprojekt

För ut och tillämpar aktuell teknologi och FoU-resultat och ger feed-back till forskarna.

Syfte: kvalitetshöjning och produktivitetförbättring. Kompetensutveckling hos medverkande intressenter och SISU-personal. Det typiska tillämpningsprojektet:

- riktar sig mot aktuella praktiska problem och behov hos intressenter
- leder till praktiska resultat
- typiskt: 2-3 intressenter
- projekttid: 2 - 3 år
- projektstorlek: 10 - 15 personer
- finansieras till större delen av de i projektet ingående intressenterna. Ett tillämpningsprojekt kan ingå som en del i aktuellt utvecklingsprojekt hos intressent)
- tillämpningsprojektgruppen kan fritt förfoga över de specifika resultat som framkommer
- generella resultat görs tillgängliga inom ISVI

SISU:s roll: kompetensstöd, tillhandahållande av metodik och verktyg, erfarenhetsinsamling. SISU:s personal får kunskaphöjning i praktikfältet.

Publikationer

SISU:s publikationer riktar sig huvudsakligen till intressenterna.

SISU analys är en serie översikter av olika områden med "tutorials" och en "state-of-the-art"-inriktning.

SISU rapport är en serie som dokumenterar projektresultat.

SISU Informa är en information av tidsskriftstyp som rapporterar aktiviteter och händelser inom SISU-sfären.

SISU-siffror

Budget för verksamhetsåret 1987/1988 är ca 15 MSEK.

Personal i mars 1987 är 25 personer varav 20 forskare.

Tillämpningsprojekt i gång och under planering

DSS

Samarbete avseende metodik och datorstöd (funktionsmodellering, databasmodellering, databasutformning, datakataloger, datorstöd, mm) till ett tillämpningsprojekt.

Projektledare: Anders Axner, Ericsson

VDDS, Volvo PV, Data Logic, Digital och SISU

Projektet avser datorisering av Volvo PV:s utvecklingshandbok till en datorstödd utvecklingshandbok (hantering av all dokumentation och specifikationer vid systemutveckling m hjälp av dator) och experimentell tillämpning.

Projektledare: Lars Swärd, Volvo PV

Televerket Informationsadministration, Tvt IA

Ett större tillämpningsprojekt med fokus på informationspolicy, standardisering av databeskrivningar metodik för uppbyggnad av datakataloger, principer/protokoll för datautbyte, 'intelligenta datakataloger'.

Projektledare:

Bertil Andersson, Televerket

Styrelsen för SISU

Gösta Lindberg, Ericsson, ordf.

Per-Erik Boivie, TCO

Janis Bubenko jr, VD för SISU

Bengt Carlefall, ADB-kontoret i Gbg

Lars-Erik Dahlgren, SAF

John Fürstenbach, Sthlms universitet

Örjan Odelhög, Data Logic

Torleif Olhede, Försvarsstaben

Henry Samuelsson, Televerket

Staffan Westbeck, Digital

Mer information

Janis Bubenko jr,

Marianne Sindler,

Lars Bergman,

på SISU ger dig svar eller hjälp vidare.

Uppdrag

SISU bedriver även FoU i uppdragsform. Det sker inom ramen för SISU:s inriktning på arbetsområde och med syfte att öka SISU-personalens praktiska kompetens samtidigt som uppdragsgivarens intresse tillgodoses.

AKTUELLA UPPDRAG

ASEA internutbildning, (dataskolan, datachefsutb) för ASEA

Metodutveckling, datorstöd inom PAM för Ericsson

Analys av parsingtekniker för naturligt språk för IBM

Förstudie av informationsadministration för Televerket

Intelligenta gränssnitt mot SQL-databaser (nordiskt forskningsprojekt)(HSQL3) för Nordiska Ministerrådet

Kurser och seminarier för varierande uppdragsgivare.

Styrelsen för ISVI

Gösta Lindberg, Ericsson, ordf.

Lars Arosenius, IBM

Bengt Bergstedt, Vattenfall

Hans Christensson, Volvo PV

Inge Dahlberg, UNISYS

Christer Dahlgren, Ericsson, sekr.

Karl-Erik Lennartsson, Kommundata

Ove Lundvall, SAS

Kerstin Norrby, Statskontoret

Örjan Odelhög, Data Logic

Torleif Olhede, Försvarsstaben

Henry Samuelsson, Televerket

Peter Söderström, S-E-Banken

Staffan Westbeck, Digital

ISVI:s programkommitté

Christer Dahlgren, Ericsson, ordf.

Örjan Odelhög, Data Logic

Ulf Olofsson, Televerket

Lars Swärd, Volvo PV

Staffan Westbeck, Digital

Janis Bubenko jr, SISU (adj)

Besök: Electrum, Isafjordsgatan 22, Kista,

Post: Box 1250, 164 28 Kista, Telefon: 08 - 752 16 00, Telefax: 08 - 752 68 00

SISU Göteborg, Norra Krokslättsgatan 2, 412 64 Göteborg, Telefon: 031-830250, Telefax: 031-831047